



GMT MONTHLY MEMBERSHIP PROGRESS REPORT

Results as of: 1/31/2024

Multiple District 115

LOCATION: PORTUGAL

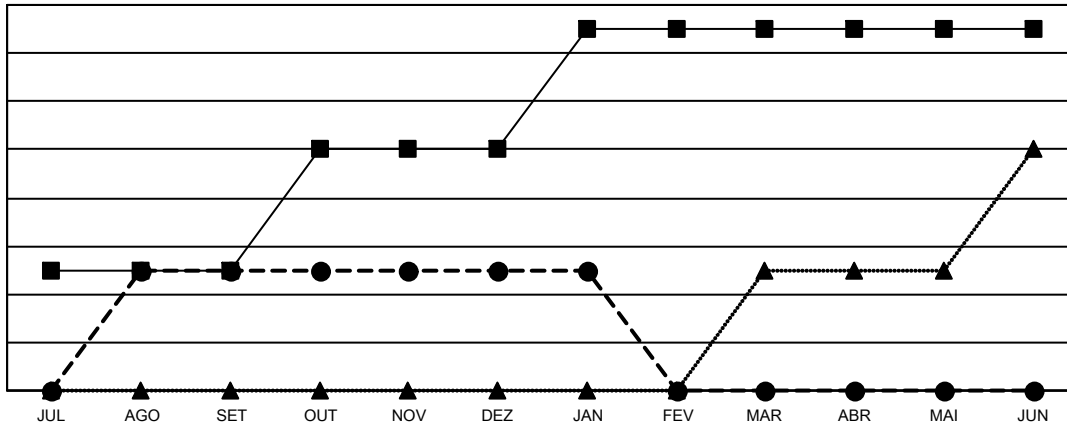
GMT: OPEN

GMT-AJ 4

Clubes			
RESULTADOS PARA 2023-2024			
TRIMESTRE	META DE NOVOS CLUBES	NOVOS CLUBES	CLUBES BAIXADO
JUL/AGO/SET	1	1	0
OUT/NOV/DEZ	1	0	1
JAN/FEV/MAR	1	0	0
ABR/MAI/JUN	0	0	0

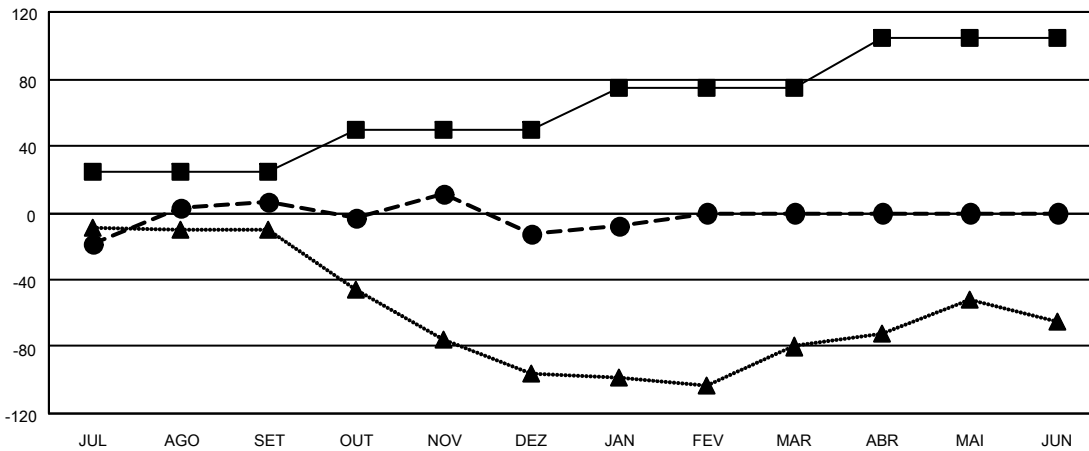
Sócios			
RESULTADOS PARA 2023-2024			
TRIMESTRE	META DE CRESCIMENTO LÍQUIDO DE ASSOCIADOS	CRESCIMENTO REAL DE ASSOCIADO	BAIXA REAL DE ASSOCIADOS (incluindo transferências)
JUL/AGO/SET	25	68	53
OUT/NOV/DEZ	25	48	63
JAN/FEV/MAR	25	29	21
ABR/MAI/JUN	30	0	0

CUMULATIVO DO NÚMERO REAL E METAS DE NOVOS CLUBES



- - METAS DO ANO VIGENTE PARA NOVOS CLUBES
- - NÚMERO REAL DE NOVOS CLUBES DO ANO VIGENTE
- ▲ - NÚMERO REAL DE NOVOS CLUBES DO ANO PASSADO

CUMULATIVO DO NÚMERO REAL E METAS DE SÓCIOS



- - META DE CRESCIMENTO LÍQUIDO DE ASSOCIADOS
- - CRESCIMENTO REAL DE ASSOCIADO
- ▲ - QUADRO ASSOCIATIVO REAL DO ANO PASSADO

CLUBES BAIXADOS: 1	33 CLUBS OF 88 ADICIONADO 1 OU MAIS NOVOS SÓCIOS	DISTRIBUIÇÃO POR SEXO
		MASCULINO 1,278 (53.61%)
		FEMININO 1,106 (46.39%)
SÓCIOS BAIXADOS	CLIQUE AQUI PARA OS DADOS CUMULATIVOS DO QUADRO ASSOCIATIVO	TOTAL DE ASSOCIADOS EM UNIDADES FAMILIARES 699
FALECIDO 21		ASSOCIADOS FAMILIARES PAGANDO A METADE DAS QUOTAS 363
CLUBES CANCELADOS 14		
OUTRO 102		
TOTAL 137		